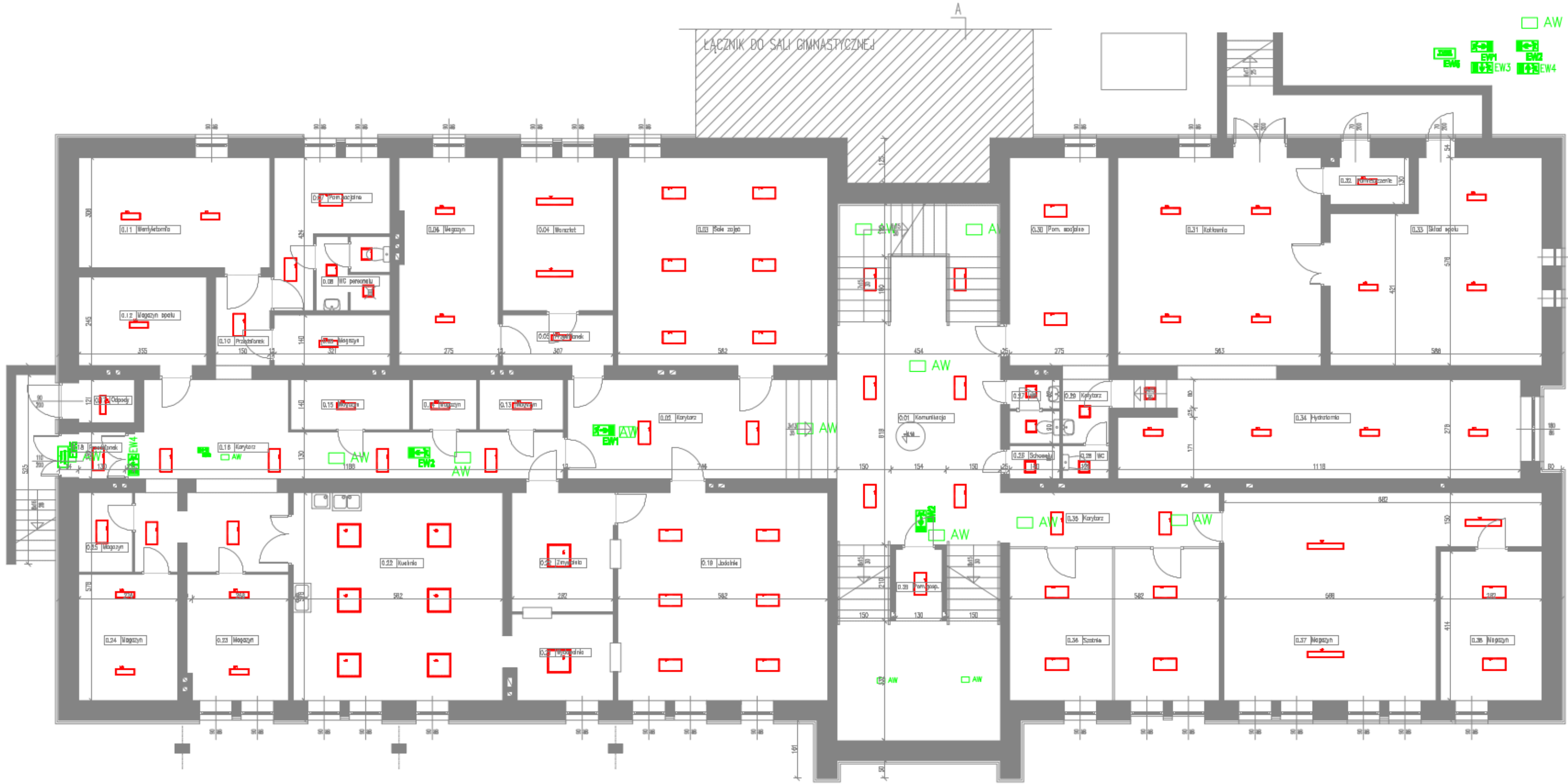


Symbol	Nazwa	Kod
	1	22W 4000K D
	2	45W 4000K P
	4	50W D
	5	25W D
	6	45W_D_4000K
	7	22W 4000K P
	8	45W 4000K D
	3	27W sD

SPIS POMIESZCZEŃ-PIWNICA	
0.01	Komunikacja
0.02	Korytarz
0.03	Sala zajęć
0.04	Wartości
0.05	Przedklatka
0.06	Magazyn
0.07	Pomieszczenie socjalne
0.08	WC personal
0.09	Magazyn
0.10	Przedklatka
0.11	Wartości
0.12	Magazyn opał
0.13	Magazyn
0.14	Magazyn
0.15	Magazyn
0.16	Korytarz
0.17	Odby
0.18	Przedklatka
0.19	Jadialnia
0.20	Zmywarka
0.21	Wydzielnie
0.22	Kuchnia
0.23	Obiekt
0.24	Magazyn
0.25	Magazyn
0.26	Schowek
0.27	WC
0.28	WC
0.29	Korytarz
0.30	Pomieszczenie socjalne
0.31	Kuchnia
0.32	Pomieszczenie
0.33	Schowek opał
0.34	Hydrotermia
0.35	Korytarz
0.36	Schowek
0.37	Magazyn
0.38	Magazyn
0.39	Pomieszczenie grup.
PRZECIEK	



Centrum Projektu EKO-INVEST Sp. z o.o
ul. Klemensa Janickiego 20B, 60-542 Poznań

Projekt:	Dopełnienie, wymiana instalacji C.O. i C.W.U. wykonanie instalacji solarnej oraz fotowoltaicznej wraz z wymianą instalacji elektrycznej w ramach zadania: "opracowanie dokumentacji projektowej, budowlano technicznej i wykonawczej w celu poprawy efektywności energetycznej, termomodernizacji, modernizacji i remontu kapitalnego obiektu użyteczności publicznej - budynku Szkoły Podstawowej im. Komela Makuszyńskiego w Łańcuchowie" województwo lubelskie, powiat łęczyński, gmina Milejów		
	Szkoła Podstawowa w Łańcuchowie Łańcuchów 19, 21-020 Milejów		
Obiekt:	Szkoła Podstawowa w Łańcuchowie Łańcuchów 19, 21-020 Milejów		
Inwestor:	Szkoła Podstawowa w Łańcuchowie Łańcuchów 19, 21-020 Milejów	data: 09.2026	
Projektant:	mgr inż. Daniel Dziedzic	SWK0102/PWOE/13	
Opiekun projektu:	mgr inż. Jarosław Balmicki	KL-179/89	
Opracował:	mgr inż. Ewa Piotrowicz		
Tytuł rysunku:	OŚWIETLЕНИЕ- PIWNICA		skala: 1:100
czł. ryc.:	tytuł ryc.:	tytuł ryc.:	tytuł ryc.:
1/1	Elektryczna	PW	E-01